



ÉTUDE  
PERSPECTIVES  
DE RECRUTEMENT

2022

1<sup>er</sup> semestre

---

# L'ÉTUDE

L'étude "Perspectives de Recrutement", élaborée par Emploitic revient pour une troisième édition avec pour objectif d'éclairer l'opinion sur les prévisions des entreprises en termes de recrutement pour le 1er semestre de l'année 2022 . L'étude est basée sur près de 500 entreprises participantes à travers le territoire national, de toutes tailles et dans différents secteurs d'activités

Le premier volet de cette étude est consacré à une rétrospective du marché de l'emploi en 2021, soulignant les principales difficultés rencontrées par les entreprises .

Le second volet porte quant à lui aux ambitions futures des entreprises en matière de création d'emploi. En effet, 37% des entreprises sondées prévoient de recruter durant le S1 2022 soit une évolution de 9 points comparé à 2021.

Le rapport souligne également les principaux défis auxquels seront confrontées les entreprises afin de diminuer l'impact de la crise sur leur activité et de revenir graduellement à un niveau de croissance semblable à celui d'avant la COVID-19.

La prochaine édition de "Perspectives de Recrutement du 2ème semestre 2022" sera au rendez-vous en juillet pour apporter les dernières évolutions dans le monde de l'emploi en Algérie.

Bonne lecture !

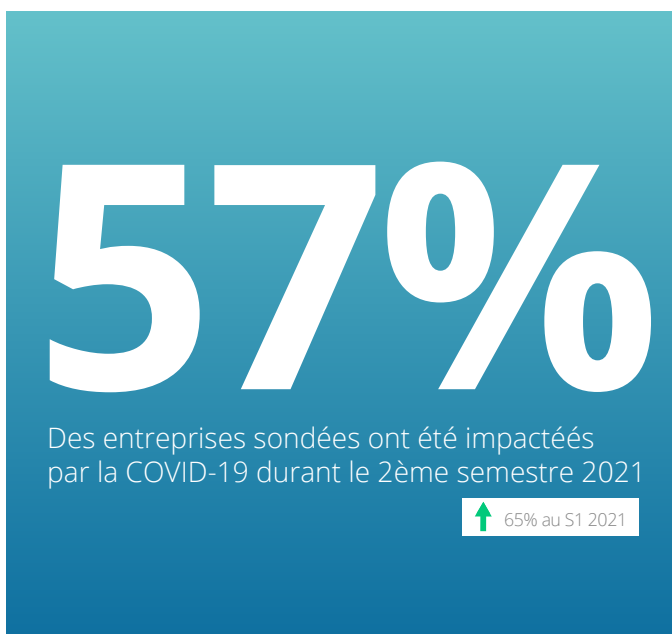
**Louai DJAFFER**

Directeur Général

Emploitic

# RÉTROSPECTIVE DU 2<sup>ÈME</sup> SEMESTRE 2021

## Quel est l'impact de la Covid-19 sur les recrutements?

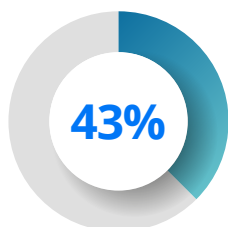


Même si deux ans se sont écoulés depuis cette crise sanitaire, son impact persiste chez 57% des entreprises interrogées lors de cette étude : un recul de 8 points comparé à l'année 2021 (65%).

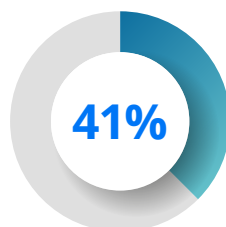
Par ailleurs, 43% des entreprises interrogées ont continué à recruter.

La majorité d'entre elles est la préservation des emplois et n'ayant pas de visibilité sur l'expansion de leur activité, 41% des entreprises sondées ont préféré geler leurs recrutements, et 16% les ont annulés

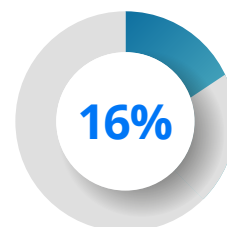
## Impact Covid-19...



Ont continué à recruter  
35% au S1 2021



Ont suspendu leurs recrutements  
54% au S1 2021



Ont annulé pour cette année  
11% au S1 2021

\*La question était : Quel est l'impact de la Covid-19 sur vos recrutements? (choix multiples)

## Impact par secteur ...

Même si le marché de l'emploi et l'économie de manière générale restent fortement impactés par le fléau COVID et ce à l'échelle mondiale, une nette reprise de l'activité recrutement des entreprises a été observée durant l'année 2021

Le secteur des Services marque une reprise de l'activité : l'impact de la pandémie sur ce secteur recule à 58% contre 70% comparé aux précédentes études.

Les entreprises du secteur Commerce & Distribution et Secteur de l'Industrie ont observé une croissance de leurs effectifs, à respectivement 49% et 54%

En difficulté depuis au moins deux ans avant le début de la pandémie, le secteur du BTP reste le plus affecté par la crise : 70% des entreprises sondées ont gelé ou décalé leurs recrutements .

Nous notons également que 38% des entreprises du secteur Informatique et 46% du secteur Banques et Assurances ont maintenu leur plans de recrutement au S2 2021

**BTP****70%**

Des entreprises sondées ont été impactées par la crise

71% au S1 2021

**Commerce****51%**

Des entreprises sondées ont été impactées par la crise

73% au S1 2021

**Industrie****46%**

Des entreprises sondées ont été impactées par la crise

59% au S1 2021

**Services****58%**

Des entreprises sondées ont été impactées par la crise

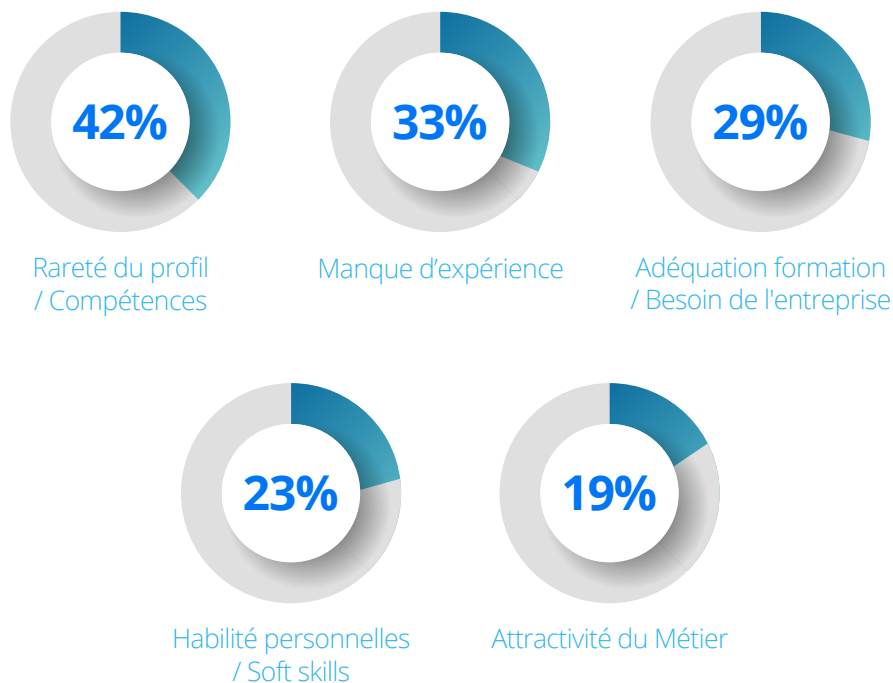
70% au S1 2021

## Les difficultés rencontrées

En dépit du contexte actuel, les exigences des entreprises augmentent sensiblement vis-à-vis de leurs ressources humaines. Il est en effet important pour les employeurs de faire appel à des personnes performantes pour assurer le maintien et le développement de leurs activités.

Les principaux défis auxquels les entreprises sondées ont été confrontés durant l'année passée pour recruter restent à 42% la rareté des talents, à 33% le manque de compétences et le manque d'expérience solide dans les métiers recherchés.

29% des répondants soulignent un écart entre les acquis académiques et les exigences du monde professionnel. Les entreprises estiment que les jeunes diplômés ne sont pas suffisamment préparés à aborder le marché du travail, que ce soit sur le plan savoir faire (Hard Skills) que savoir être (Soft Skills)

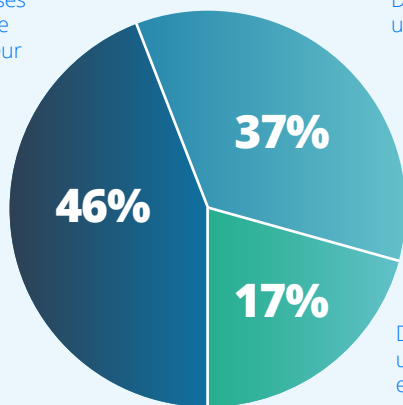


\*la question était : Habituellement, quelles sont les difficultés rencontrées dans vos recrutements ? (question à choix multiples)

# PERSPECTIVES S1 2022

## Prévisions sur l'évolution des effectifs

Des entreprises prévoient une stabilité de leur effectif



Des entreprises prévoient une croissance de leur effectif

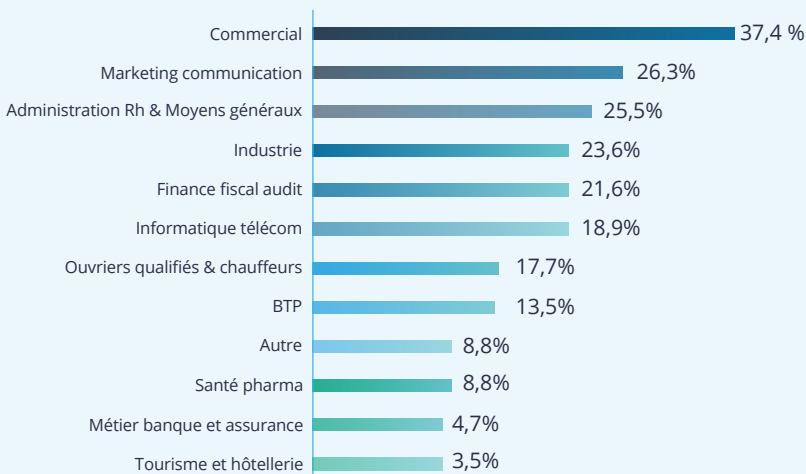
Des entreprises prévoient une décroissance de leur effectif

S2 2021 : 50% des entreprises avait prévu une stabilité de leur effectif, 28% une croissance et 22% une décroissance.

37% des entreprises questionnées envisagent de recruter durant ce 1er semestre 2022 : une hausse de 9 points comparé à l'année 2021, où le chiffre était de 28% .

Cette augmentation se fait ressentir également au niveau des offres d'emploi sur le site Emploitic.com, avec une augmentation de 17% entre janvier et février 2022 par rapport à la même période de 2021.

## Quels seront les métiers qui recruteront le plus en 2022?



Les métiers de Commercial / Marketing restent en tête des métiers qui seront les plus prisés en ce premier semestre 2022, suivis de près par les métiers de l'administration et de l'industrie, un classement qui reste pratiquement inchangé pour cette année aussi (Commerce 36%, Marketing 24%, Industries 22%, Administration 21% en 2021).

\*la question était : Dans quels métiers prévoyez-vous de recruter en 2022 ? (choix multiples)

## Prévisions 2022 par secteur

Ne dérogeant pas aux précédentes études sur les perspectives de recrutement menées en 2021, Les secteurs qui comptent le plus recruter ce 1er semestre 2022 sont: l'industrie, le secteur des services ,celui du BTP ainsi que le commerce et distribution.

Industrie

**42%**

prévoient une **croissance** de leur effectif, **42%** une stabilité et **16%** une réduction des effectifs

Services

**38%**

prévoient une **croissance** de leur effectif, **45%** une stabilité et **17%** une réduction des effectifs

BTP, construction et immobilier

**32%**

prévoient une **croissance** de leur effectif, **45%** une stabilité et **23%** une réduction des effectifs

Distribution et commerce

**29%**

prévoient une **croissance** de leur effectif, **56%** une stabilité et **15%** une réduction des effectifs

## Prévisions par taille d'entreprise

TPE

**38%**

Des micro entreprises sondées prévoient une croissance de leur effectif

**23%** Prévoient une décroissance

PME

**38%**

Des PME sondées prévoient une croissance de leur effectif

**14%** Prévoient une décroissance

Grandes entreprises\*

**34%**

Des grandes entreprises prévoient une croissance de leur effectif

**19%** Prévoient une décroissance

## Note méthodologique

Cette étude a vu la participation de 500 entreprises, elle est basée sur la méthode d'échantillonnage aléatoire simple dont l'objectif est d'atteindre toute entreprise économique de droit algérien (petites, moyennes, grandes) sur le territoire national

L'outil de l'enquête a été un questionnaire en ligne, diffusé à travers 2 canaux : internet (campagnes mailing) & appels téléphoniques.

### Détails de l'échantillon :

#### Par taille d'entreprise

TPE	20%
PME	47%
Grande	33%

#### Par Secteur d'activité

Industries	29%
Services	19%
Distribution, Commerce	17%
BTP, Construction, Immobilier	12%
Informatique, Télécom, Internet	7%
Banque, Assurance, Finance	4%
Fonction publique, Administration	3%
Energie, Mines, Matière première	3%
Autre*	6%

\*Certaines entreprises ont choisi de ne pas préciser le secteur

#### Par région La question : "Citez les wilayas où se trouvent vos effectifs"\*

Centre	49%
Est	25%
Ouest	17%
Sud	9%

\*Il y a des entreprises présentes sur plusieurs wilayas donc la somme des pourcentages ne donne pas 100%, Ces statistiques représentent la localisation où se trouvent effectifs des entreprises en région (bureaux, annexes, agences, usines...)





## Présentation

Emploitic est une entreprise de **Services et Technologies RH**, agréée par l'Etat et l'ANEM, leader du recrutement en Algérie avec plus de **10 000** entreprises partenaires et plus de **1,5 million** de membres inscrits.

Créée en 2006, elle est aujourd'hui au service de la population active pour le **développement de leur carrière** et des entreprises pour les accompagner dans la **digitalisation RH**.

Emploitic est aussi membre d'une alliance internationale «The Network » regroupant les plus importants sites d'emploi dans 135 pays.

L'entreprise compte une équipe de **+100 collaborateurs** passionnés, dynamiques et créatifs, avec pour ambition de changer les règles et d'accompagner nos clients et les demandeurs d'emploi tout au long de leur carrière.

# Contact

---

## Emploitic

Résidence Yasmine  
lot n° 1 16050, Draria Alger

Tél.: +213 (0) 23 33 23 23  
Fax: +213 (0) 23 33 21 30

[www.emploitic.com](http://www.emploitic.com)  
[info@emploitic.com](mailto:info@emploitic.com)