

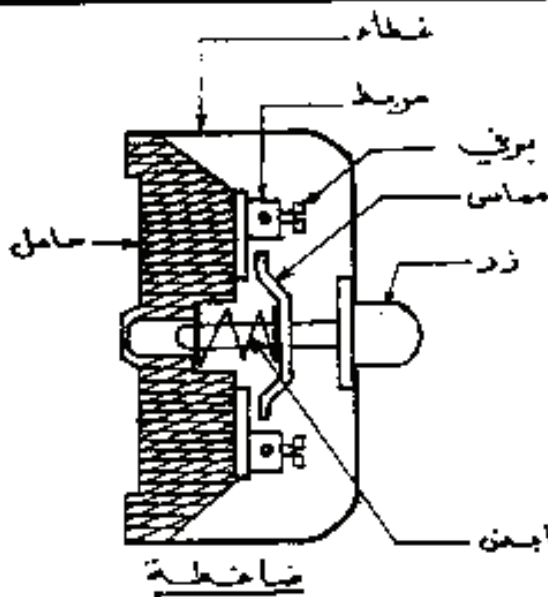
امتحان شهادة التعليم الأساسي

اختبار مادة التربية التكنولوجية

ماي 2001

المدة : ساعة ونصف

التمرين الأول (06 نقاط)



يمثل الشكل المقابل رسما تركيبيا لضاغط .

1 - ما هي وظيفة الضاغط ؟

2 - ماهو نور كل من :

الزر - المماس - النابض - البرغي - الغطاء .

3 - لماذا يصنع :

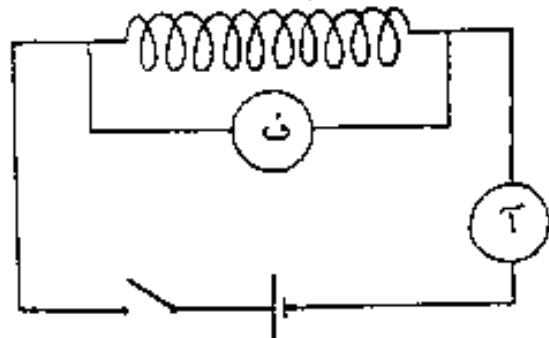
أ) الزر من البلاستيك ؟

ب) المماس من النحاس ؟

ج) الحامل من الخزف ؟

4 - ما الفرق بين الضاغط والقاطعة البسيطة من حيث الوظيفة ؟

التمرين الثاني (08 نقاط)



يمثل الشكل المقابل وشيعة جرس كهربائي في دارة كهربائية .
عند غلق الدارة الكهربائية تعطي أجهزة القياس ما يلي :

ف = 9 فولط ؛ ش = 0,9 أمبير .

1 - احسب قيمة مقاومة الوشيعة .

2 - احسب الاستطاعة المصروفة في الوشيعة على شكل حرارة .

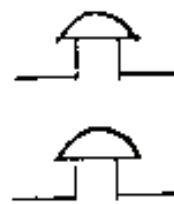
3 - احسب الطاقة (القدرة) المستهلكة من طرف هذه الوشيعة

خلال 10 ثوان بالجول ثم بالحريرة . نذكر : 1 حريرة = 4.18 جول .

4 - ما هو تأثير الطاقة المستهلكة في الوشيعة بشكل حرارة على الجرس الكهربائي ؟

التمرين الثالث (06 نقاط)

أكمل المخطط النظري لدارة تشغيل جرسين معا من مكانين مختلفين .



تكتب الإجابة النموذجية على هذه الورقة ولا تقبل مواها

الإجابة النموذجية لموضوع مقترح لشهادة التعليم الأساسي دورة : 2001

المدة : 1 ساعة و 30 د

إختبار مادة : الترميز : التكنولوجية

العلامة		عناصر الإجابة	محاور الموضوع
المجموع	مجزأة		
06	1	1- وظيفة العناصر : علق الدارة الكهربائية بشكل مؤقت (التسييه)	التحليل التكنولوجي
	0,5	2- الزر : دفع المماس أو الضغط أو التشغيل .	
	0,5	- المماس : علق الدارة الكهربائية .	
	0,5	- النابض : لإرجاع المماس .	
	0,5	- البرغي : تثبيت أملاك التوميل .	
	0,5	- الغطاء : حماية المستعمل والتركيب .	
	0,5	3- (أ) الزر من البلاستيك : لأنه عازل للكهرباء .	
	0,5	(ب) المماس من النحاس : لأنه ناقل للكهرباء .	
	0,5	(ج) الماس من الخزف : لأنه عازل للكهرباء ومطلب .	
	1	4- العناصر : التشغيل المؤقت . القاطعة : التشغيل الدائم .	
08	4 x 0,5	الترميز الثاني :	القياس
	3 x 0,5	1- $Q = P \cdot t$; $Q = 10 \text{ م. ش}$; $P = \frac{Q}{t}$; $P = 10 \text{ واط}$	
	3 x 0,5	2- $Q = P \cdot t$; $Q = 8,1 \text{ واط}$	
	2 x 0,5	3- $Q = P \cdot t$; $Q = 81 \text{ جول}$	
	1	كج = $\frac{Q}{P} = \frac{19,37}{4,18}$ سمرة	
06	1	4- تأثير سلبي يتمثل في تسخين الوشيعه	الرسم التقني
	1	قد يؤدي إلى إتلافها .	
	06	الترميز الثالث :	